



Pflegebett Elbicare

- ✓ zentrale Feststellbremse
- ✓ vorprogrammierte Komfort-Position
- ✓ individuelle Designs der Bettenden
- ✓ Matratzenausgleich
- ✓ viele Individualisierungsmöglichkeiten



Rückenteil
0 – 70°



Fußteil
0 – 45°



Höhe
240 – 800 mm



Inkl.
Trendelenburg

Das Pflegebett Elbicare vereint alle Anforderungen an Komfort, Ergonomie und Mobilität eines modernen Pflegebettes. Durch seine hohe Funktionalität und Vielfalt ansprechender Dekore eignet es sich besonders für den Einsatz in Seniorenheimen.

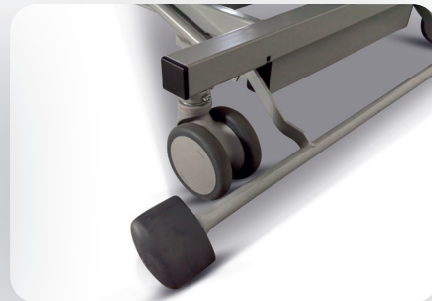
Standard-Ausstattung

- 4-geteilte Stahlleisten-Liegefläche 90x200 cm mit Matratzenführungen am Kopf- und Fußteil
- elektrische Höhenverstellung 240-800 mm
- max. Patientengewicht 200 kg, sichere Arbeitslast 235 kg
- elektrisch verstellbare Rückenlehne bis 70° und Oberschenkellehne bis 45°
- Trendelenburg/Antitrendelenburg Funktion
- Fußhochlagerung mechanisch verstellbar in 5 Positionen
- 4x Laufrollen 100 mm, zentral feststellbar
- durchgehende Holzseitengitter 95 mm
- 24 Volt Spannungsversorgung für erhöhte Sicherheit
- Notabsenkung über 9 Volt-Batterie bei Stromausfall
- Handschalter mit Erstfehlersicherheit und Sperrfunktion
- Schutzklasse IPX4

Optionen

- integrierte Bettverlängerung bis 30 cm
- geteiltes Aluminium Seitengitter
- durchgehende Holz Seitengitter
- Bettzeugablage
- Liegefläche 100x200 cm
- verschiedene Kopf- und Fußteil-Designs
- geteiltes Aluminium-Seitengitter
- geteiltes Stahl-Seitengitter





Pflegebett Elbacare

Mögliche Dekore



Weißbuche



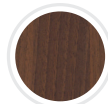
Nussbaum Standard



Kirsche Edel



Lindberg Eiche



Bella Noce Schoko

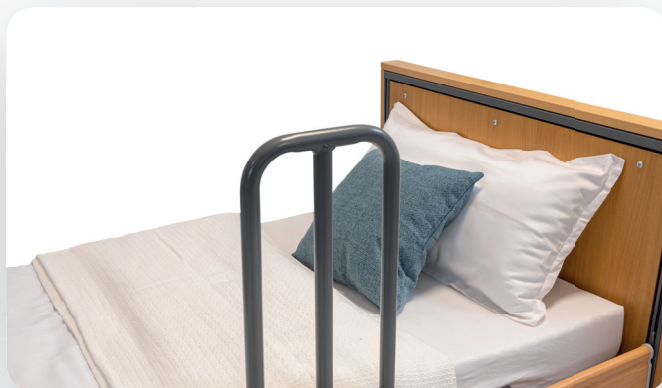


Weitere

Zubehör für dieses Bett

Wir bieten umfangreiches Zubehör für das Pflegebett Elbacare an.

- Aufrichter mit Triangel-Handgriff bis 80 kg belastbar
- Aufstehhilfe
- Infusionsständer
- Betttablett
- Bettleuchte
- Unterbettleuchte mit Bewegungssensor
- Seitengitterpolsterung
- Seitengittererhöhung



strack Patienten-
und Pflegebedarf

Strack AG
Ebnatstrasse 125
8200 Schaffhausen

052 630 31 60
www.strack.ch
info@strack.ch